



УТВЕРЖДАЮ  
Руководитель рабочей группы  
Н.Ф. Вуколова  
2018 г.

## ПАСПОРТ ДОСТУПНОСТИ № 1 объекта и услуг для инвалидов и других маломобильных групп населения

### 1. Общие сведения об объекте (краткая характеристика объекта)

- 1.1. Наименование отрасли (сферы деятельности): **объект образования.**
- 1.2. Адрес объекта: **183038, г. Мурманск, улица Володарского, дом 5.**
- 1.3. Сведения о размещении объекта:
  - отдельно стоящее здание **3 этажа, 1705,1 кв. м.**
  - часть здания \_\_\_\_\_ этажей (или на \_\_\_\_\_ этаже), \_\_\_\_\_ кв.м
  - наличие прилегающего земельного участка (да, нет): **да, 5912 кв. м.**
- 1.4. Год постройки здания: **1954 г.**, последнего капитального ремонта **июль 2017 (кровля)**  
*Проектная документация на (вид работы) капитальный ремонт кровли учебного корпуса № 1, согласована Комитетом по культуре и искусству МО исх. № 12/05/2213-СЕ от 29.06.2017 г.*
- 1.5. Дата предстоящих плановых работ: *капитальный ремонт \_\_\_\_\_; реконструкция \_\_\_\_\_; строительство нового здания \_\_\_\_\_; иное \_\_\_\_\_*

### сведения об организации, расположенной на объекте

- 1.6. Название организации (учреждения) – полное и краткое наименование *(согласно Уставу)*: **Государственное автономное профессиональное образовательное учреждение Мурманской области «Мурманский педагогический колледж» (ГАПОУ МО «МПК»), учебно-административный корпус № 1.**
- 1.7. Юридический адрес организации (учреждения) **183038, г. Мурманск, улица Володарского, дом 5.**
- 1.8. Основание для пользования объектом *(оперативное управление, аренда, собственность, иное)* **оперативное управление.**
- 1.9. Форма собственности *(государственная, негосударственная, иное)* **государственная.**
- 1.10. Территориальная принадлежность *(федеральная, региональная, муниципальная, иное)* **региональная.**
- 1.11. Вышестоящая организация *(наименование)* **Министерство образования и науки Мурманской области.**
- 1.12. Адрес вышестоящей организации, координаты для связи: **183025, г. Мурманск, улица Трудовых резервов, дом 4. Приёмная: (8152) 446-377, факс: (8152) 440-320.**

*проектная документация на (вид работы)- капитальный ремонт кровли учебного корпуса № 1, согласована Комитетом по культуре и искусству МО исх. № 12/05/2213-СЕ от 29.06.2017 г.*

### 2. Характеристика деятельности организации на объекте *(краткая характеристика предоставляемых услуг)*

- 2.1. Вид (или тип) объекта *(согласно отраслевой классификации и Уставу)*: **профессиональная образовательная организация.**
- 2.2. Виды оказываемых услуг (виды деятельности, согласно Уставу) **реализация образовательных программ среднего профессионального образования.**
- 2.3. Форма оказания услуг: *(на объекте, в том числе с проживанием; на дому; дистанционно; иное)* **на объекте.**
- 2.4. Категории обслуживаемого населения по возрасту: *(дети; граждане трудоспособного возраста; граждане пожилого возраста; все возрастные категории)* **дети старше 14 лет; граждане трудоспособного возраста.**

2.5. Категории обслуживаемых инвалидов: (К, О-н, О-в, С-п, С-ч, Г-п, Г-ч, У) / нет)<sup>1</sup>: **К, О-н, О-в, С-п, С-ч, Г-п, Г-ч, У**

2.6 Участие в исполнении ИПРА инвалида / ребенка-инвалида (да, нет) **нет**.

### **3. Состояние доступности объекта и услуг**

#### **3.1. Путь следования к объекту пассажирским транспортом**

(описать маршрут движения с использованием пассажирского транспорта)

##### **На внутригородских троллейбусных маршрутах № 3, 6 в сторону севера.**

Доехать до остановки «улица Володарского». Далее по регулируемому перекрёстку пересечь проспект Ленина. Далее, двигаясь по тротуару по улице Володарского, по нерегулируемому перекрёстку пересечь Рыбный проезд. Далее пройти до калитки, через которую пройти на территорию колледжа.

Для инвалидов, передвигающихся на коляске, необходимо не заходить в калитку, а пройти далее до Флотского проезда, свернуть налево и пройти до ворот, через которые можно пройти на территорию колледжа. Со двора подойти к крыльцу первого корпуса, воспользоваться кнопкой вызова персонала колледжа.

##### **На внутригородских троллейбусных маршрутах № 3, 6 в сторону юга.**

Доехать до остановки «улица Володарского». Далее, двигаясь по тротуару по улице Володарского, по нерегулируемому перекрёстку пересечь Рыбный проезд. Далее пройти до калитки, через которую пройти на территорию колледжа. Для инвалидов, передвигающихся на коляске, необходимо не заходить в калитку, а пройти далее до Флотского проезда, свернуть налево и пройти до ворот, через которые можно пройти на территорию колледжа. Со двора подойти к крыльцу первого корпуса, воспользоваться кнопкой вызова персонала колледжа.

##### **На внутригородском троллейбусном маршруте № 4, внутригородских автобусных маршрутах № 1, 5, 33, внутригородских маршрутных такси № 33, 51, 54, 61 в сторону севера.**

Доехать до остановки «улица Володарского». Далее, возвращаясь назад относительно хода движения автотранспорта по улице Челюскинцев по регулируемому перекрёстку пересечь улицу Володарского. Далее, повернув налево, двигаясь по тротуару по улице Володарского, по нерегулируемому перекрёстку пересечь Флотский проезд. Далее пройти до калитки, через которую пройти на территорию колледжа.

Для инвалидов, передвигающихся на коляске, необходимо, дойдя до Флотского проезда, свернуть направо и пройти до ворот, через которые можно пройти на территорию колледжа. Со двора подойти к крыльцу первого корпуса, воспользоваться кнопкой вызова персонала колледжа.

##### **На внутригородском троллейбусном маршруте № 4, внутригородских автобусных маршрутах № 1, 5, 33, внутригородских маршрутных такси № 33, 51, 54, 61 в сторону юга.**

Доехать до остановки «Плавательный бассейн». Далее по регулируемому перекрёстку пересечь улицу Челюскинцев. Далее, двигаясь по тротуару по улице Карла Маркса. Далее, дойдя до Флотского проезда, повернуть налево, по Флотскому проезду пройти до ворот, через которые можно пройти на территорию колледжа. Со двора подойти к крыльцу первого корпуса, воспользоваться кнопкой вызова персонала колледжа.

Наличие адаптированного пассажирского транспорта к объекту **нет**.

Наличие специального транспортного обслуживания (социальное такси) **нет**.

Необходимые организационные решения: \_\_\_\_\_

#### **3.2. Путь к объекту от ближайшей остановки пассажирского транспорта:**

3.2.1 Расстояние до объекта от остановки транспорта **250 м**.

3.2.2 Время движения (пешком) **5 мин**.

3.2.3 Наличие выделенного от проезжей части пешеходного пути (да, нет) **да**.

<sup>1</sup> **К** - передвигающиеся на коляске; **О** - нарушения опорно-двигательного аппарата, в т.ч.: **О-н** - поражение нижних конечностей; **О-в** - поражение верхних конечностей; **С-п** - полное нарушение зрения (слепота); **С-ч** - частичное нарушение зрения; **Г-п** - полное нарушение слуха (глухота); **Г-ч** - частичное нарушение - слуха; **У** - нарушения умственного развития

3.2.4 Перекрестки: *нерегулируемые; регулируемые, со звуковой сигнализацией, таймером; нет нерегулируемые; регулируемые, со звуковой сигнализацией, таймером.*

3.2.5 Информация на пути следования к объекту: *акустическая, тактильная, визуальная: нет.*

3.2.6 Перепады высоты на пути: *есть, нет: нет.*

Их обустройство для инвалидов на коляске: *да, нет: нет.*

3.2.7 Обеспечена индивидуальная мобильность инвалидам (К, О-н, О-в, С-п, С-ч, Г-п, Г-ч, У) / нет: **нет.**

3.2.8 Организовано сопровождение на пути движения инвалидам (К, О-н, О-в, С-п, С-ч, Г-п, Г-ч, У) / нет: **нет.**

Необходимые организационные решения \_\_\_\_\_

### 3.3. Организация доступности объекта и услуг для инвалидов – форма обслуживания

Категория инвалидов	Форма обслуживания - способ предоставления услуг инвалидам – (отметить выбранный способ знаком плюс +)				
	На объекте – по варианту:		На дому	Дистанционно	Не организовано
	«А»*	«Б»**			
К (передвигающиеся на креслах-колясках)		+			
О-н (поражение нижних конечностей)		+			
О-в (поражение верхних конечностей)		+			
С-п (полное нарушение зрения – слепота)		+			
С-ч (частичное нарушение зрения)		+			
Г-п (полное нарушение слуха – глухота)		+			
Г-ч (частичное нарушение слуха)		+			
У (нарушения умственного развития)		+			
<b>Все категории инвалидов***</b>					

\* - вариант «А» - **универсальный проект** - доступность для инвалидов любого места в здании, а именно – общих путей движения и мест обслуживания – не менее 5% общего числа таких мест, предназначенных для обслуживания (но не менее одного)

\*\* - вариант «Б» - **разумное приспособление** - при невозможности доступного оборудования всего здания выделение в уровне входа специальных помещений, зон или блоков, приспособленных для обслуживания инвалидов, с обеспечением всех видов услуг, имеющихся в данном здании

\*\*\* - заполняется только в случае, если способ единый для всех категорий

**Примечание:** если для какой-то категории МГН организовано несколько форм обслуживания, то все они отмечаются в соответствующих графах знаком плюс (+)

### 3.4. Доступность структурно-функциональных зон объекта на «27» сентября 2018 г.\*

№№ п \ п	Основные структурно-функциональные зоны**	Состояние доступности, в том числе для основных категорий инвалидов***							
		К	О-н	О-в	С-п	С-ч	Г-п	Г-ч	У
1	Территория, прилегающая к зданию (участок)	ДУ-пп	ДУ-пп	ДП	ДУ-пп	ДУ-пп	ДУ-пп	ДУ-пп	ДУ-пп
2	Вход (входы) в здание	ДУ-пп	ДУ-пп	ДУ-пп	ДУ-пп	ДУ-пп	ДУ-пп	ДУ-пп	ДУ-пп
3	Путь (пути) движения внутри здания (в т.ч. пути эвакуации)	ДП (1 эт.)	ДУ-пп	ДУ-пп	ДУ-пп	ДУ-пп	ДУ-пп	ДУ-пп	ДУ-пп
4	Зона целевого назначения (целевого посещения объекта)	ДП (1 эт.)	ДП (1 эт.)	ДУ-пп	ДУ-пп	ДУ-пп	ДУ-пп	ДУ-пп	ДУ-пп
5	Санитарно-гигиенические помещения	ДУ-пп	ДУ-пп	ДУ-пп	ДУ-пп	ДУ-пп	ДУ-пп	ДУ-пп	ДУ-пп
6	Система информации и связи (на всех зонах)	ДП	ДП	ДП	ДУ-пп	ДУ-пп	ДУ-пп	ДУ-пп	ДУ-пп
7	Пути движения к объекту (от остановки транспорта)	ДП	ДП	ДП	ДУ-пп	ДП	ДУ-пп	ДП	ДП

\* - указывается дата обследования, соответствующая приложению 1к Паспорту доступности «Результаты обследования на предмет доступности объекта и услуг для инвалидов и других МГН»; при повторном обследовании делается **Вкладыш** к Паспорту доступности и указывается дата повторной оценки по настоящему пункту

\*\* - если зона отсутствует или не закреплена за организацией, расположенной на объекте, в соответствующей строке делается отметка (запись) об этом

\*\*\* - указывается по каждой зоне доступность ее для каждой из 8 категорий инвалидов и других МГН:

- **ДП** - доступно полностью (барьеры отсутствуют, требования нормативно-технических документов выполнены);

- **ДУ-им** - доступно условно с обеспечением индивидуальной мобильности техническими решениями (отклонения от нормативно-технических документов согласованы с представителем общественного объединения инвалидов);

- **ДУ-пп** - доступно условно с помощью персонала (согласовано с общественным объединением инвалидов);

- **ВНД** – временно недоступно (имеются существенные барьеры, на момент обследования не устранены)

### 3.5. Состояние доступности объекта и услуг (итоговое заключение) на «27» сентября 2018 г.\*

Категория инвалидов	К	О-н	О-в	С-п	С-ч	Г-п	Г-ч	У	Все категории**
Состояние доступности на момент обследования***	ДУ-пп	ДУ-пп	ДУ-пп	ДУ-пп	ДУ-пп	ДУ-пп	ДУ-пп	ДУ-пп	
Ожидаемое состояние доступности объекта и услуг после выполнения работ:									
1 этапа (неотложных работ)	ДУ-пп	ДУ-пп	ДУ-пп	ДУ-пп	ДУ-пп	ДУ-пп	ДУ-пп	ДУ-пп	
2 этапа (отложенных работ)	ДУ-им	ДУ-им	ДУ-им	ДУ-им	ДУ-им	ДУ-им	ДУ-им	ДУ-им	
3 этапа (итоговых работ)	ДП	ДП	ДП	ДП	ДП	ДП	ДП	ДП	

\* - аналогично пункту 3.4 (см.)

\*\* - заполняется только в случае, если по всем категориям единая оценка

\*\*\* - в этой строке указывается решение о состоянии доступности объекта и предоставляемых услуг для соответствующих категорий инвалидов: **ДП** - доступно полностью; **ДЧ** – доступно частично; **ДУ-им** - доступно условно с обеспечением индивидуальной мобильности; **ДУ-пп** - доступно условно с помощью персонала на объекте; **ДУ-дом** – доступно условно с предоставлением услуг на дому (ином месте пребывания инвалида); **ДУ-дистант** – доступно условно с предоставлением услуг дистанционно; **ВНД** – временно недоступно

**Примечание:** Информация о состоянии доступности объекта и услуг на момент обследования отражается на сайте организации и на карте доступности «Жить вместе»

**3.6. Объект является приоритетным (да, нет)** \_\_\_\_\_  
*Указать, когда включен в реестр приоритетных объектов (\_\_\_\_\_ год)*

**3.7. Дата размещения (актуализации) информации на сайте и карте доступности** \_\_\_\_\_

#### 4. Управленческое решение (по обеспечению доступности объектов и услуг)

##### 4.1. Работы по обеспечению доступности объекта и предоставляемых услуг\*

Этапы и виды работ по обеспечению доступности объекта и услуг	Возможный результат доступности	Ожидаемый результат доступности по категориям МГН (отметить знаком плюс + или указать иной ожидаемый результат)							
		К	О-н	О-в	С-п	С-ч	Г-п	Г-ч	У
<b>1 этап</b> (неотложные мероприятия)									
1.1 Обеспечение доступа к месту (местам) предоставления услуги (услуг) на объекте путем оказания работниками организаций помощи с согласованием с ООИ	ДУ-пп	+	+	+	+	+	+	+	+
1.2 Организация предоставления услуг инвалидам по месту жительства (на дому)	ДУ-дом								
1.3 Организация предоставления услуг инвалидам в дистанционном формате	ДУ-дистант								
Срок завершения 1 этапа, контроля его исполнения и актуализации информации на сайте организации и карте доступности <b>31 декабря 2019 года</b>									
<b>2 этап</b> (отложенные мероприятия)									
2.1 Создание условий индивидуальной мобильности для самостоятельного передвижения инвалидов по объекту, в т.ч. к местам предоставления услуг (по варианту «А» / «Б») с согласованием с ООИ; путем приобретения технических средств адаптации (и информации), проведения ремонтных работ	ДУ-им	+	+	+	+	+	+	+	+
2.2 Обеспечение доступности объекта путём выполнения ремонтных работ и приобретения технических средств адаптации (и информации) с соблюдением требований нормативно-технических документов в проектировании и строительстве									
2.2.1 По варианту «А»	ДП								
2.2.2 По варианту «Б»	ДЧ								
Срок завершения 2 этапа, контроля его исполнения и актуализации информации на сайте организации и карте доступности <b>31 декабря 2022 года</b>									
<b>3 этап</b> (итоговые мероприятия)									
3. Создание условий для беспрепятственного доступа инвалидов к объекту и предоставляемым в нем услугам									
3.1 По варианту «А»	ДП	+	+	+	+	+	+	+	+
3.2 По варианту «Б»	ДЧ								
Срок завершения 3 этапа, контроля его исполнения и актуализации информации на сайте организации и карте доступности <b>31 декабря 2025 года</b>									

\*- подробно мероприятия представлены в «дорожной карте объекта» от «\_\_\_» \_\_\_\_\_ 20\_\_ г.

4.2. Для принятия решения о выполнении работ на объекте требуется / не требуется:

- согласование работ с надзорными органами (в сфере проектирования и строительства, архитектуры, охраны памятников, другое) \_\_\_\_\_

- техническая экспертиза \_\_\_\_\_

- разработка проектно-сметной документации \_\_\_\_\_

- согласование с вышестоящей организацией (с собственником объекта) \_\_\_\_\_

- заключение дополнительного соглашения с арендодателем \_\_\_\_\_

- рассмотрение на \_\_\_\_\_

(наименование координирующего органа в сфере обеспечения доступной среды для инвалидов)

- иное \_\_\_\_\_

4.3. Работы, требующие обязательного согласования с представителем общественного объединения инвалидов:

Согласованы без замечаний Дата « \_\_\_\_ » \_\_\_\_\_ 20 \_\_\_\_ г.

Согласованы с замечаниями и предложениями Дата « \_\_\_\_ » \_\_\_\_\_ 20 \_\_\_\_ г.  
(прилагаются к «дорожной карте» объекта)

Замечания устранены Дата « \_\_\_\_ » \_\_\_\_\_ 20 \_\_\_\_ г.

Не согласованы. Необходимо согласовать до Дата « \_\_\_\_ » \_\_\_\_\_ 20 \_\_\_\_ г.

### 5. Особые отметки

Информация о доступности объекта и предоставляемых услуг размещена на:

- Сайте организации (адрес) www. mpc-murmansk.ru (mpc@mpc-murmansk.ru)

- Карте доступности (адрес) \_\_\_\_\_

**ПРИЛОЖЕНИЯ к Паспорту доступности объекта и услуг:**

1. Результаты обследования на предмет доступности объекта и услуг от **27.09.2018 г.**

2. План мероприятий по поэтапному повышению уровня доступности для инвалидов объекта и предоставляемых услуг («дорожная карта») от **08.10.2018 г.**

3. Маршрут (схема) движения инвалидов и других МГН на объекте \_\_\_\_\_ листов

4. Фотографии (структурно-функциональных зон и элементов объекта) \_\_\_\_\_ штук

5. Материалы уполномоченных организаций по осуществлению контроля и надзора

\_\_\_\_\_  
*Наименование документа и выдавшей его организации, дата*

6. Материалы (заключения) иных организаций по вопросам доступности объекта и услуг

\_\_\_\_\_  
*(сертификаты системы добровольной сертификации, документы общественного контроля и проч.)*

7. Другое \_\_\_\_\_

\_\_\_\_\_  
*(например, Вкладыш в Паспорт доступности – при повторном обследовании, в т.ч. контрольном)*

**Комиссия, проводившая обследование и составление Паспорта доступности**

Председатель

Казанцев С.Ю., заместитель директора колледжа по

ВиСР

\_\_\_\_\_  
*Подпись*

\_\_\_\_\_  
*ФИО, должность*

Члены комиссии:



Ланкуть Е.Н., ведущий инженер

\_\_\_\_\_  
*Подпись*

\_\_\_\_\_  
*ФИО, должность*



Кислякова В.М., председатель ОО «Мурманский

\_\_\_\_\_  
*Подпись*

социально-благотворительный клуб родителей и

детей-инвалидов «Надежда»

\_\_\_\_\_  
*ФИО, должность*

**Результаты обследования на предмет доступности объекта и услуг для инвалидов и других маломобильных групп населения**  
Государственное автономное профессиональное образовательное учреждение Мурманской области «Мурманский педагогический колледж»  
(ГАПОУ МО «МПК»), учебно-административный корпус № 1.  
183038, г. Мурманск, улица Володарского, дом 5

№ п/п	Структурно-функциональные зоны и элементы	Значимые барьеры для инвалидов и других МГН* (физические, информационные, организационные)	Предложения по созданию условий доступности объекта и услуг (до реконструкции / капитального ремонта):		Состояние доступности соответствующей зоны		
			Неотложные мероприятия (1 этап)	Отложенные мероприятия (2 этап)	на момент обследования	после 1-го этапа	после 2-го этапа
1.	<b>Территория, прилегающая к зданию</b>  - Вход (входы) на территорию - Путь (пути) движения на территории - Лестница (наружная) - Пандус (наружный) - Автостоянка и парковка	1.1. Отсутствует информация об ОСИ на въезде на территорию (И, все) 1.2. Отсутствуют выделенные парковочные места для инвалидов (Ф, Все) 1.3. Наличие неровностей дорожного покрытия инвалидов (Ф, Все)	1.1. Установить информацию об ОСИ на въезде на территорию 1.2. Выделить и обозначить не менее 1 парковочного места для инвалидов 1.3. Установить на выделенном парковочном месте информацию о номере телефона ответственного сотрудника для оказания помощи при посадке в транспортное средство и высадке из него 1.4. Организовать сопровождение инвалидов на креслах-колясках и с нарушениями зрения	1.1. Провести ремонт дорожного покрытия.	К – ДУ-пп О-н – ДУ-пп О-в – ДУ-пп С-п – ДУ-пп С-ч – ДУ-пп Г-п – ДУ-пп Г-ч – ДУ-пп У – ДУ-пп	К – ДУ-пп О-н – ДУ-пп О-в – ДУ-пп С-п – ДУ-пп С-ч – ДУ-пп Г-п – ДУ-пп Г-ч – ДУ-пп У – ДУ-пп	К – ДУ-им О-н – ДУ-им О-в – ДУ-им С-п – ДУ-им С-ч – ДУ-им Г-п – ДУ-им Г-ч – ДУ-им У – ДУ-им
2.	<b>Вход в здание</b>  - Лестница (наружная) - Пандус (наружный) - Входная площадка (перед дверью) - Дверь (входная) - Тамбур	2.1. Отсутствие нормативной информации об ОСИ (С-ч) 2.2. Отсутствие контрастной маркировки крайних ступеней лестницы (С-ч) 2.3. Порог на входе более 2,5см (К) 2.4. Отсутствие нормативных поручней на лестнице (О-н)	2.1. Установить информацию об ОСИ с дублированием рельефными знаками со стороны дверной ручки.	2.1. Нанести контрастную маркировку на проступь крайних ступеней. 2.2. Установить нормативные поручни на лестнице и пандусах. 2.3. Установить пандус с поручнями. 2.4. Нанести контрастную маркировку на прозрачные	К – ДУ-пп О-н – ДУ-пп О-в – ДУ-пп С-п – ДУ-пп С-ч – ДУ-пп Г-п – ДУ-пп	К – ДУ-пп О-н – ДУ-пп О-в – ДУ-пп С-п – ДУ-пп С-ч – ДУ-пп	К – ДУ-им О-н – ДУ-им О-в – ДУ-им С-п – ДУ-им С-ч – ДУ-им



		<p>2.5. Отсутствие контрастной маркировки прозрачных дверных полотен (С-ч)</p> <p>2.6. Отсутствует пандус с поручнями (К, О-н)</p> <p>2.7. Маленькая площадь входной площадки</p>		<p>полотна дверей.</p> <p>2.5. Приобрести мини-пандус для преодоления порогов.</p> <p>2.6. Расширить входную площадку,</p>	<p>Г-ч – ДУ-пп У – ДУ-пп</p>	<p>С-ч – ДУ-пп Г-п – ДУ-пп Г-ч – ДУ-пп У – ДУ-пп</p>	<p>С-ч – ДУ-им Г-п – ДУ-им Г-ч – ДУ-им У – ДУ-им</p>
3.	<p><b>Пути движения внутри здания</b></p> <ul style="list-style-type: none"> <li>- Коридор (вестибюль, зона ожидания, галерея, балкон)</li> <li>- Лестница (внутри здания)</li> <li>- Пандус (внутри здания)</li> <li>- Лифт пассажирский (или подъемник)</li> <li>- Дверь</li> <li>- Пути эвакуации (в т.ч. зоны безопасности)</li> </ul>	<p>3.1 Отсутствует информация о направлении пути движения к местам целевого назначения и туалетам (Все)</p> <p>3.2 Отсутствует контрастная маркировка ступеней лестниц (С-ч)</p> <p>3.3 Отсутствие контрастной маркировки прозрачных дверных полотен (С-ч)</p>	<p>3.1. Установить информацию о направлении путей движения.</p>	<p>3.1. Нанести контрастную маркировку на проступь крайних ступеней</p> <p>3.2. Нанести контрастную маркировку на прозрачные полотна дверей</p>	<p>К – ДУ-пп О-н – ДУ-пп О-в – ДУ-пп С-п – ДУ-пп С-ч – ДУ-пп Г-п – ДУ-пп Г-ч – ДУ-пп У – ДУ-пп</p>	<p>К – ДУ-пп О-н – ДУ-пп О-в – ДУ-пп С-п – ДУ-пп С-ч – ДУ-пп Г-п – ДУ-пп Г-ч – ДУ-пп У – ДУ-пп</p>	<p>К – ДУ-им О-н – ДУ-им О-в – ДУ-им С-п – ДУ-им С-ч – ДУ-им Г-п – ДУ-им Г-ч – ДУ-им У – ДУ-им</p>

4.	<p><b>Зоны целевого назначения здания</b></p> <ul style="list-style-type: none"> <li>- Кабинетная форма обслуживания</li> <li>- Зальная форма обслуживания</li> <li>- Прилавочная форма обслуживания</li> <li>- Форма обслуживания с перемещением по маршруту</li> <li>- Кабина индивидуального обслуживания</li> </ul> <p><b>Жилые помещения</b></p> <p><b>Места приложения труда</b></p>	<p>4.1. Отсутствует индукционная система (Г-ч)</p> <p>4.2. Информация о помещениях не размещена на дверном полотне (Все)</p> <p>4.3. Наличие порогов при входе в кабинеты (К)</p> <p>4.4. Отсутствие в кабинетах специально оборудованных мест для инвалидов на креслах-каталках (К)</p> <p><b>Нет</b></p> <p><b>Нет</b></p>	<p>4.1. Установить информацию при входе в помещения со стороны дверной ручки с дублированием рельефными знаками</p> <p>4.2. Организовать размещение инвалидов на креслах-колясках рядом с выходом из помещения.</p>		<p>К – ДУ-пп О-н – ДУ-пп О-в – ДУ-пп С-п – ДУ-пп С-ч – ДУ-пп Г-п – ДУ-пп Г-ч – ДУ-пп У – ДУ-пп</p>	<p>К – ДУ-пп О-н – ДУ-пп О-в – ДУ-пп С-п – ДУ-пп С-ч – ДУ-пп Г-п – ДУ-пп Г-ч – ДУ-пп У – ДУ-пп</p>	<p>К – ДУ-им О-н – ДУ-им О-в – ДУ-им С-п – ДУ-им С-ч – ДУ-им Г-п – ДУ-им Г-ч – ДУ-им У – ДУ-им</p>
5.	<p><b>Санитарно-гигиенические помещения</b></p> <ul style="list-style-type: none"> <li>- Туалетная комната</li> <li>- Душевая/ ванная комната</li> <li>- Бытовая комната (гардеробная)</li> </ul>	<p>5.1. Площадь туалетной комнаты мала.</p> <p>5.2. Имеются пороги при входе в туалет.</p> <p>5.3. Туалетная комната не оборудована двухсторонней связью с диспетчерским пунктом или кнопкой вызова.</p> <p>5.4. Отсутствует аварийное освещение</p> <p>5.5. Отсутствуют поручни и опоры.</p> <p>5.6. Отсутствуют крючки для одежды, костылей и т.п.</p>	<p>5.1. Оборудовать туалетную комнату двухсторонней связью с диспетчерским пунктом или кнопкой вызова.</p> <p>5.2. Установить крючки для одежды, костылей и т.п.</p>	<p>5.1. Приобрести мини-пандус для преодоления порогов.</p> <p>5.2. Установить аварийное освещение</p> <p>5.3. Установить поручни и опоры.</p>	<p>К – ДУ-пп О-н – ДУ-пп О-в – ДУ-пп С-п – ДУ-пп С-ч – ДУ-пп Г-п – ДУ-пп Г-ч – ДУ-пп У – ДУ-пп</p>	<p>К – ДУ-пп О-н – ДУ-пп О-в – ДУ-пп С-п – ДУ-пп С-ч – ДУ-пп Г-п – ДУ-пп Г-ч – ДУ-пп У – ДУ-пп</p>	<p>К – ДУ-им О-н – ДУ-им О-в – ДУ-им С-п – ДУ-им С-ч – ДУ-им Г-п – ДУ-им Г-ч – ДУ-им У – ДУ-им</p>

6.	<p><b>Система информации на объекте</b></p> <ul style="list-style-type: none"> <li>- комплексность</li> <li>- единообразие и непрерывность</li> <li>- оповещение о чрезвычайных ситуациях</li> </ul>	<p>6.1. Отсутствуют различные специально освещаемые указатели в виде символов и пиктограмм с использованием яркого цвета, контрастного по отношению к фоновой поверхности; контрастное цветовое обозначение входов.</p> <p>6.2. Отсутствует радиотрансляция, звуковые маяки при входах, пересечениях путей движения.</p> <p>6.3. Отсутствуют направляющие поручни в коридорах, рельефные обозначения на поручнях, таблицы с выпуклыми надписями или шрифтом Брайля при входах в помещения, рельефные поэтажные планы на лестничных площадках, в вестибюлях и лифтовых холлах, изменяемый тип покрытия пола (по фактуре, по цвету) перед препятствиями и местом изменения направления движения (входами, подъемами, лестницами, лифтами, поворотами коридоров и т.п.).</p>		<p>6.1. Необходимо оснащение здания тактильными, звуковыми, визуальными устройствами и средствами информации</p>	<p>К – ДУ-пп О-н – ДУ-пп О-в – ДУ-пп С-п – ДУ-пп С-ч – ДУ-пп Г-п – ДУ-пп Г-ч – ДУ-пп У – ДУ-пп</p>	<p>К – ДУ-пп О-н – ДУ-пп О-в – ДУ-пп С-п – ДУ-пп С-ч – ДУ-пп Г-п – ДУ-пп Г-ч – ДУ-пп У – ДУ-пп</p>	<p>К – ДУ-им О-н – ДУ-им О-в – ДУ-им С-п – ДУ-им С-ч – ДУ-им Г-п – ДУ-им Г-ч – ДУ-им У – ДУ-им</p>
	<p><b>Сайт организации</b></p>				<p>К – ДП О-н – ДП О-в – ДУ-пп С-п – ДУ-пп С-ч – ДП Г-п – ДП Г-ч – ДП У – ДУ-пп</p>	<p>К – ДП О-н – ДП О-в – ДУ-пп С-ч – ДП Г-п – ДП Г-ч – ДП У – ДУ-пп</p>	<p>К – ДП О-н – ДП О-в – ДУ-им С-ч – ДП Г-п – ДП Г-ч – ДП У – ДУ-пп</p>



СОГЛАСОВАНО

Руководитель органа управления \_\_\_\_\_  
\_\_\_\_\_ (\_\_\_\_\_)  
« \_\_\_\_ » \_\_\_\_\_ 20 \_\_\_\_ г.

УТВЕРЖДАЮ

Директор ГАПОУ МО «МПК»  
\_\_\_\_\_ (Н.Ф. Вуколова)  
« \_\_\_\_ » \_\_\_\_\_ 20 \_\_\_\_ г.

**План мероприятий по поэтапному повышению уровня доступности для инвалидов  
и других маломобильных групп населения объекта и предоставляемых услуг («дорожная карта» объекта)**

**Государственное автономное профессиональное образовательное учреждение Мурманской области «Мурманский педагогический колледж», учебно-административный корпус № 1.**

*Наименование объекта и организации*

**183038 Мурманская область, г. Мурманск, ул. Володарского, д.5**

*Адрес*

№.№ п/п	Наименование мероприятий <i>(в соответствии со ст. 15 федерального закона №181-ФЗ в редакции закона №419-ФЗ и отраслевых порядков доступности объектов и услуг)</i>	Категории МГН <i>(буквенное обозначение)</i>	Срок исполнения <i>(и этап работы*)</i>	Документ, которым предусмотрено исполнение мероприятия <i>(источник финансирования)</i>	Примечание <i>(дата контроля и результат)</i>
<b>I. СОЗДАНИЕ УСЛОВИЙ ДЛЯ БЕСПРЕПЯТСТВЕННОГО ДОСТУПА ИНВАЛИДОВ К ОБЪЕКТУ и предоставляемым услугам</b>					
1	Разработка проектно-сметной документации (для строительства / реконструкции / капитального ремонта объекта) в соответствии с требованиями нормативно-технических документов в сфере обеспечения доступности (по варианту «А» / «Б»)	Все категории	2025 (3 этап)	Согласно плану ремонтов	Сентябрь 2025
2	Осуществление строительства / реконструкции / капитального ремонта объекта (по варианту «А» / «Б»)	К, О-в, О-н, С-ч, Г-ч	2025 (3 этап)	Бюджетные средства Мурманской области	Сентябрь 2025

3**	Создание условий индивидуальной мобильности для самостоятельного передвижения инвалидов по объекту, в том числе к местам предоставления услуг (по варианту «А» / «Б»)	К, О-в, О-н, С-п, С-ч, Г-п, Г-ч, У	После 2020 (2 этап)	Бюджетные средства Мурманской области	Сентябрь 2022
3.1	<b>По территории объекта</b>				
3.1.1	Ремонтные работы: - установка информации об ОСИ на въезде на территорию - выделение и обозначение не менее 1 парковочного места для инвалидов - установка на выделенном парковочном месте информацию о номере телефона ответственного сотрудника для оказания помощи при посадке в транспортное средство и высадке из него - провести ремонт дорожного покрытия	К, О-в, О-н, С-п, С-ч, Г-п, Г-ч, У	После 2020 (2 этап)	Бюджетные средства образовательного учреждения (ОУ)	Сентябрь 2022
3.1.2	Приобретение технических средств адаптации: - информационное табло - знак парковки - столбики оградительные - информационные знаки	К, О-в, О-н, С-ч, Г-ч	2020 (2 этап)	Внебюджетные средства ОУ	Август 2020
3.2	<b>По входу в здание</b>				
3.2.1	Ремонтные работы: - установка информации об ОСИ с дублированием рельефными знаками со стороны дверной ручки. - нанести контрастную маркировку на полотна входных дверей - нанесение контрастной маркировки на проступь крайних ступеней - установка нормативных поручней на лестнице и пандусах - приобретение мини-пандуса для преодоления порогов - расширить входную площадку	К, О-в, О-н, С-п, С-ч, Г-п, Г-ч, У	2020 г. (2 этап) после 2022 (2 этап)	Бюджетные средства ОУ	Сентябрь 2020

3.2.2	Приобретение технических средств адаптации: -информационные таблички с рельефными знаками - контрастная лента - поручни - пандус - мини-пандус	К, О-в, О-н, С-п, С-ч, Г-ч	2020 г. (2 этап) после 2022 (2 этап)	Бюджетные средства ОУ	Сентябрь 2020
3.3	<b>По путям движения в здании</b>				
3.3.1	Ремонтные работы: - установить информацию о направлении пути движения внутри здания - нанесение контрастной маркировки на проступь крайних ступеней - нанести контрастную маркировку на прозрачные полотна дверей внутри здания - установить пандус на лестнице, ведущей на 2 и 3 этажи	К, О-в, О-н, С-п, С-ч, Г-п, Г-ч, У	2020 г. (2 этап) после 2022 (2 этап)	Бюджетные средства ОУ	Сентябрь 2020
3.3.2	Приобретение технических средств адаптации: - информационные таблички с рельефными знаками - контрастная лента - поручни - пандус	К, О-в, О-н, С-п, С-ч, Г-п, Г-ч, У	2020 г. (2 этап) после 2022 (2 этап)	Внебюджетные средства ОУ Бюджетные средства ОУ	Сентябрь 2020
3.4	<b>По зоне оказания услуг</b>				
3.4.1	Ремонтные работы: - установка информации при входе в помещения с дублированием рельефными знаками со стороны дверной ручки. - демонтаж порогов при входе в кабинеты 1,2,3 этажей - оборудовать места для инвалидов на креслах-колясках в помещениях рядом с выходом	К, О-в, О-н, С-п, С-ч, Г-п, Г-ч, У	2020 г. (2 этап) после 2022 (2 этап)	Бюджетные средства ОУ	Август 2020
3.4.2	Приобретение технических средств адаптации: - информационные таблички с дублированием рельефными знаками	С-п, С-ч, Г-п, Г-ч	2020 г. (2 этап)	Внебюджетные средства ОУ	Июль 2020
3.5	<b>По санитарно-гигиеническим помещениям</b>				

3.5.1	<p>Ремонтные работы:</p> <ul style="list-style-type: none"> <li>- размещение информации о туалете со стороны дверной ручки с дублированием рельефными знаками</li> <li>- установка поручней и опор, специализированную сантехнику</li> <li>- установка кнопки вызова персонала в туалетной кабинке</li> <li>- установка информации рядом с входом о контактном номере сотрудника, который может открыть туалет</li> <li>- установка мнемосхемы санитарно-гигиенического помещения</li> <li>- установка крючков для костылей и тростей</li> <li>- установить аварийное освещение</li> </ul>	К, О-н, О-в, С-ч, С-п	после 2022 (2 этап)	Бюджетные средства МО	Сентябрь 2023
3.5.2	<p>Приобретение технических средств адаптации:</p> <ul style="list-style-type: none"> <li>- информационные таблички с дублированием рельефными знаками</li> <li>- опоры, поручни, сантехническое оборудование</li> <li>- кнопка вызова (со шнурком)</li> <li>- информационный знак</li> <li>- мнемосхема</li> </ul>	К, О-н, О-в, С-ч, С-п	после 2022 (2 этап)	Бюджетные средства МО	Сентябрь 2023
3.6	<b>По системе информации -</b> обеспечение информации на объекте с учетом нарушений функций и ограничений жизнедеятельности инвалидов				
3.6.1	Надлежащее размещение оборудования и носителей информации (информационного стенда, информационных знаков, таблиц, схем, вывесок) с соблюдением формата (размер, контрастность), единства и непрерывности информации на всем объекте	К, О-в, О-н, С-п, С-ч, Г-п, Г-ч, У	2019 (1 этап)	Средства не требуются	Сентябрь 2019
3.6.2	Дублирование необходимой звуковой и зрительной информации, а также надписей, знаков и иной текстовой и графической информации знаками, выполненными рельефно-точечным шрифтом Брайля, а также объемными изображениями.	С-п, С-ч, Г-п, Г-ч	2025 (3 этап)	Бюджетные средства МО	Сентябрь 2025
3.6.3	Обеспечение системы оповещения о чрезвычайных ситуациях и эвакуации с учетом особенностей восприятия ( <b>индукционная система</b> )	Г-п, Г-ч	2021 (2 этап)	Бюджетные средства	Август 2021
3.6.4	Развитие средств и носителей информации (информационно-диспетчерской службы, инфо-киоска, памяток)	К, О-в, О-н, С-п, С-ч, Г-п, Г-ч, У	2019 (1 этап)	Средства не требуются	Август 2019



<b>3.7</b>	<b>По путям движения к объекту</b>				
3.7.1	Организация предоставления информации гражданам о наличии адаптированного транспорта к объекту	<b>Все категории</b>	<b>2019</b> (1 этап)	Средства администрации района	Декабрь 2019
3.7.2	Организационные мероприятия по решению вопроса доступности пути к объекту от ближайшей остановки пассажирского транспорта	<b>Все категории</b>	<b>2022</b> (2 этап)	Средства администрации района	Декабрь 2022
<b>II. ОБЕСПЕЧЕНИЕ УСЛОВИЙ ДОСТУПНОСТИ УСЛУГ, ПРЕДОСТАВЛЯЕМЫХ ОРГАНИЗАЦИЕЙ</b>					
<b>1**</b>	<b>Обеспечение доступа к месту предоставления услуги на объекте</b> путем оказания работниками организации помощи инвалидам в преодолении барьеров, мешающих получению ими услуг на объекте, в том числе с сопровождением инвалидов, имеющих стойкие расстройства функции зрения и самостоятельного передвижения (К, О, С)		<b>2019</b> (1 этап)	Средства не требуются	Август 2019
1.1	Разработка и утверждение организационно-распорядительных и иных локальных документов учреждения о порядке оказания помощи инвалидам и другим маломобильным гражданам	Все категории	<b>2019</b> (1 этап)	Средства не требуются	Август 2019
1.2	Закрепление в должностных инструкциях персонала конкретных задач и функций по оказанию помощи инвалидам и другим маломобильным гражданам (и их сопровождению)	Все категории	<b>2019</b> (1 этап)	Средства не требуются	Август 2019
1.3	Организация систематического обучения (инструктажа) персонала по вопросам оказания помощи на объекте инвалидам и другим маломобильным гражданам (план инструктажа, журнал учета)	Все категории	<b>2019</b> (1 этап)	Средства не требуются	Август 2019
1.4	Обеспечение доступной информации для обслуживаемых граждан (инвалидов) о порядке организации доступности объекта и предоставляемых в учреждении услуг, а также порядка оказания (получения) помощи на объекте (на сайте, на информационном стенде, в индивидуальных памятках)	Все категории	<b>2019</b> (1 этап)	Средства не требуются	Август 2019
<b>2</b>	<b>Организация предоставления услуг инвалидам по месту жительства (на дому)</b>			<b>По мере необходимости</b>	
<b>3</b>	<b>Организация предоставления услуг инвалидам в дистанционном формате</b>			<b>По мере необходимости</b>	

4	Создание (развитие) сайта организации, адаптированного с учетом особенностей восприятия, с отражением на нем информации о состоянии доступности объекта и услуг	Все категории	2019 (1 этап)	Средства не требуются	Август 2019
---	---	---------------	------------------	-----------------------	-------------

\* - мероприятия 1 этапа (неотложные), 2 этапа (отложенные), 3 этапа (итоговые – капитальный ремонт / реконструкция / строительство нового здания)  
 \*\* - мероприятия, указанные в п. 3 раздела I (при наличии отклонений от действующих, обязательных к исполнению, требований нормативно-технических документов) и в п. 1 раздела II, подлежат обязательному согласованию с полномочным представителем общественного объединения инвалидов

**СОГЛАСОВАНО**

**Представитель общественного объединения инвалидов**

ООО СБК "Надежда"  
 Название организации  
Иванов (Васильков В.И.)  
 Фамилия, Имя, Отчество  
8 902 132 1935  
 Координаты для связи

Дата согласования « \_\_\_\_\_ » \_\_\_\_\_ 20\_\_ г.

Согласовано без замечаний / с замечаниями (ненужное зачеркнуть)

Замечания и предложения со стороны представителя ООИ\*\*\*:

---



---



---



---



---

\*\*\* - может быть приложено в виде Акта согласования или Акта разногласий

**Сведения об объемах финансовых средств, необходимых и фактически израсходованных на реализацию мероприятий по обеспечению доступности объекта и услуг для всех категорий инвалидов и других МГН  
(до реконструкции/капитального ремонта здания)**

**Государственное автономное профессиональное образовательное учреждение Мурманской области «Мурманский педагогический колледж», учебно-административный корпус № 1**

*Наименование объекта и организации*

**183038 г. Мурманск, ул. Володарского, д.5.**

*Адрес*

Структурно-функциональные зоны и элементы объекта	Объем финансовых средств, <u>необходимых</u> для обеспечения доступности объекта и услуг для всех категорий инвалидов и других МГН			Объем финансовых средств, <u>фактически израсходованных</u> на реализацию мероприятий по обеспечению доступности объекта и услуг для всех категорий инвалидов и других МГН			Источник финансирования
	На неотложные мероприятия (1 этап), тыс. руб.	На отложенные мероприятия (2 этап), тыс. руб.	Всего, тыс. руб.	На неотложные мероприятия (1 этап), тыс. руб.	На отложенные мероприятия (2 этап), тыс. руб.	Всего, тыс. руб.	
Территория, прилегающая к зданию	0	550,0	550,0	0	0	0	
Вход (входы) в здание	0	425,0	425,0	0	0	0	
Пути движения внутри здания (в т.ч. пути эвакуации)	0	515,0	515,0	0	0	0	
Зоны целевого назначения здания	0	508,0	508,0	0	0	0	
Санитарно-гигиенические помещения	0	300,0	300,0	0	0	0	
Система информации и связи на объекте	0	150,0	150,0	0	0	0	
<i>ВСЕГО</i>	0	2448,0	2448,0	0	0	0	—

# Схема движения внутри помещений

Учебно-административный корпус № 1  
1 этаж

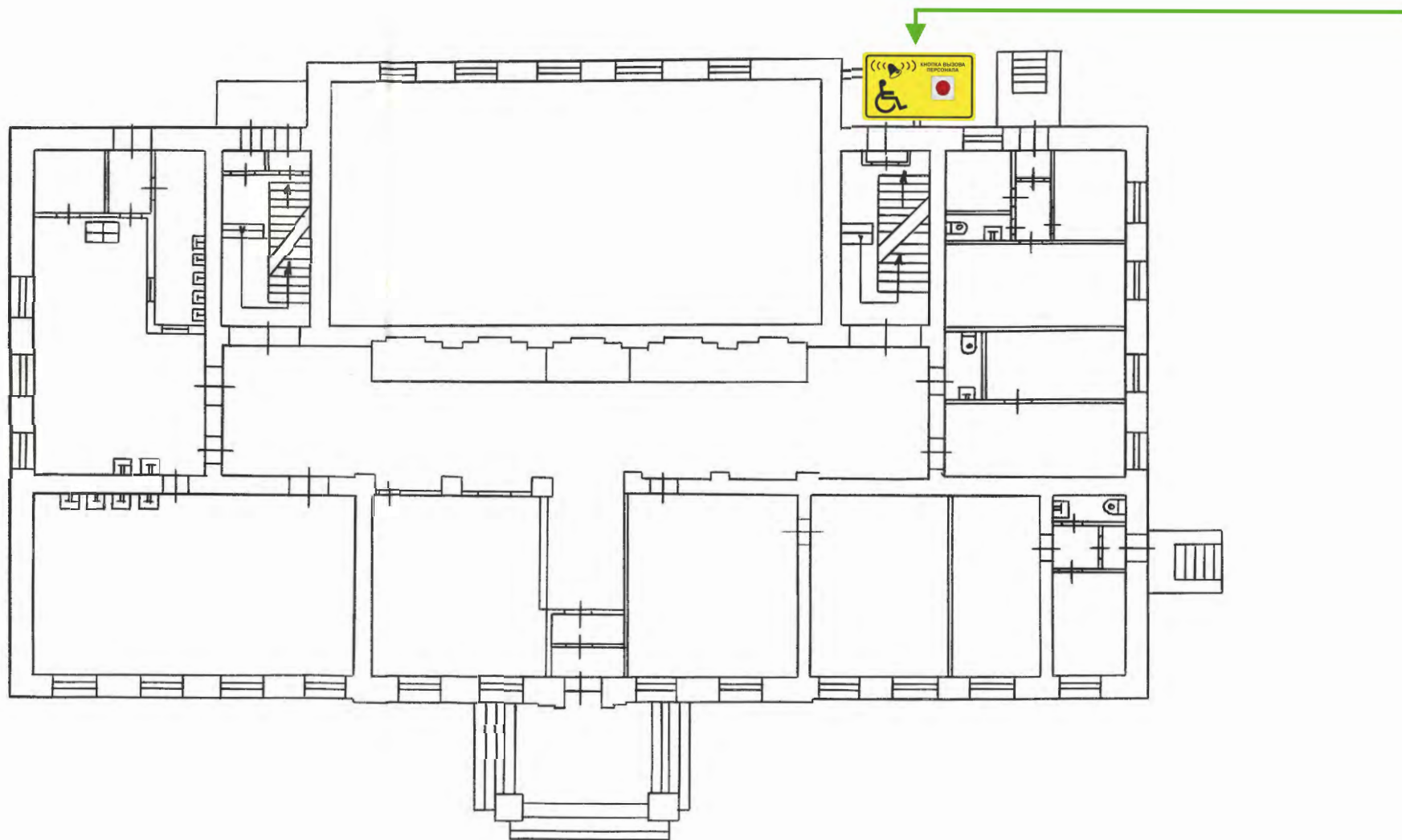


Схема  
движения к зданию учебно-административного корпуса № 1

ул. Володарского, 5

